



Le Centre Santé des Femmes

Hélène Gauthier, n.d.

vous présente

Une découverte révolutionnaire pour la santé des femmes

« *La cristallisation salivaire* »

La Cristallisation

- La cristallisation est un phénomène répandu dans la nature



Cristaux de neige





Il y a également les cristaux
du corps humain...



Une découverte médicale révolutionnaire pour la santé des Femmes

La Cristallisation physiologique

- Le corps humain a son langage cristallin.
- Tout les liquides du corps humain peuvent donner, une fois séchés, des images cristallines tels que :
 - les larmes,
 - le sang,
 - le liquide amniotique
 - le mucus nasal
 - *le mucus vaginal*
 - *la salive*



1945- Mucus vaginal

Depuis 1945, plusieurs chercheurs ont observé le phénomène de cristallisations en forme de fougères quand Papanicolaou (Test Pap) a observé des formations **cristallines du mucus vaginal** au microscope.

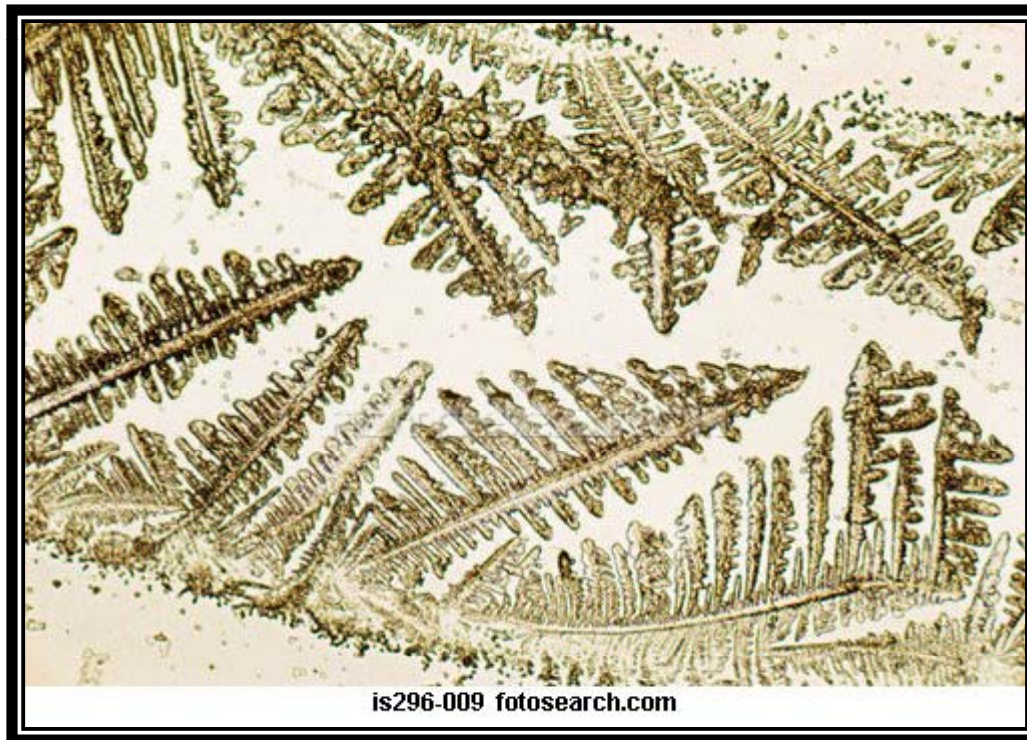
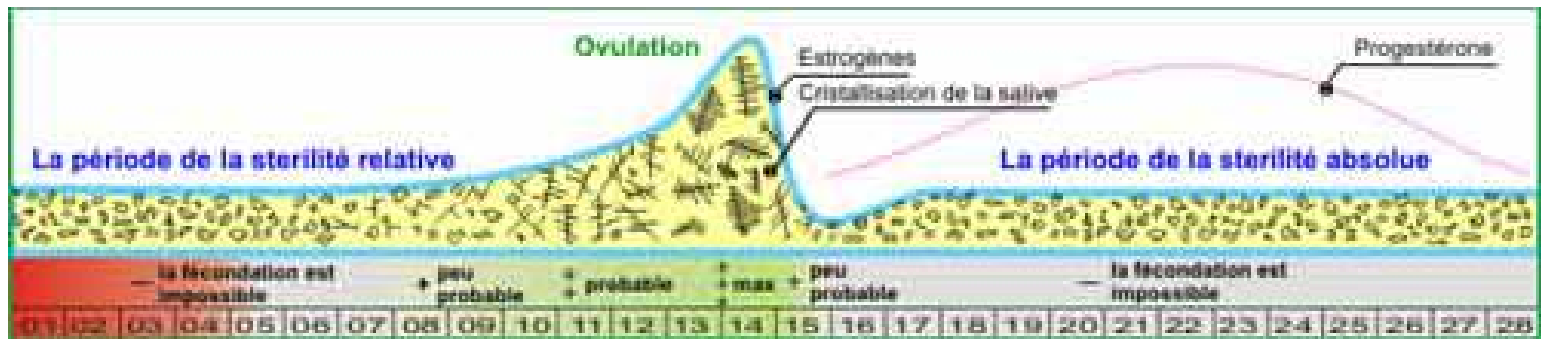


Photo : Mucus vaginal



1969-1971 Dr. Biel Cassals

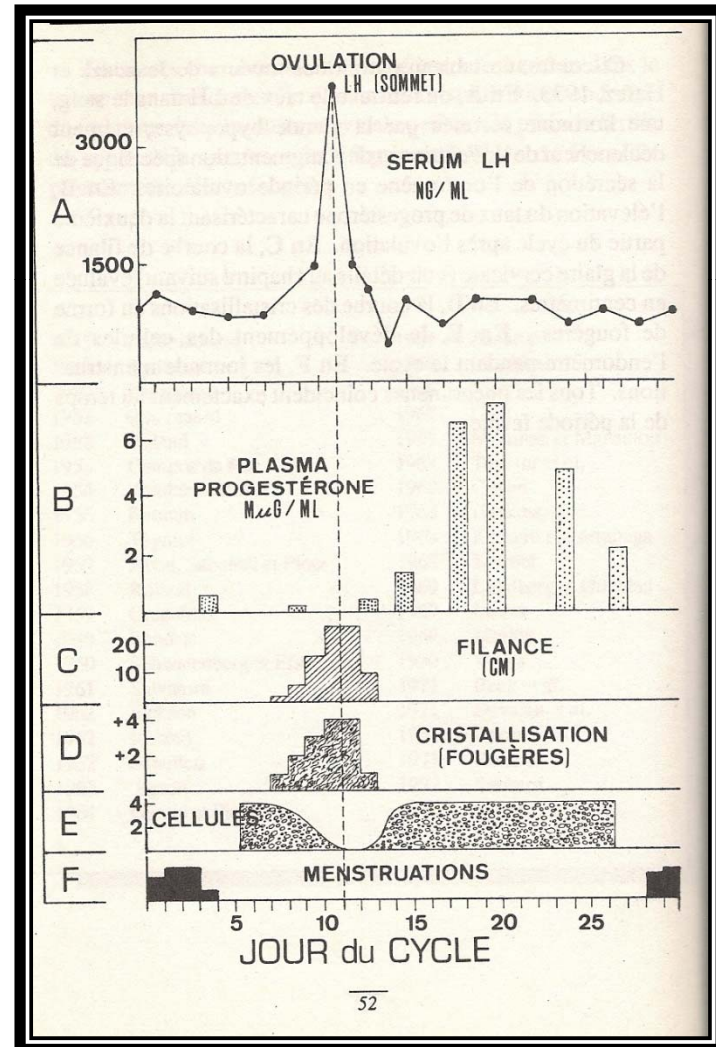
La corrélation du niveau d'estrogènes et de l'expressivité de la cristallisation de la salive



Cristallisation glaire et salive

- Courbe de cristallisation de la glaire vaginale et celle de la salive sont identiques.

« *Les cristaux de la sexualité, J. Verdon, p. 52. 1990.* »



Pourquoi nous pouvons observer les fluctuations hormonales avec la salive

- Puisqu'il y a un autre élément important qui se retrouve dans la salive, soit: ***l'oestrogène***
- Qui représente 2% de la concentration totale du sang.

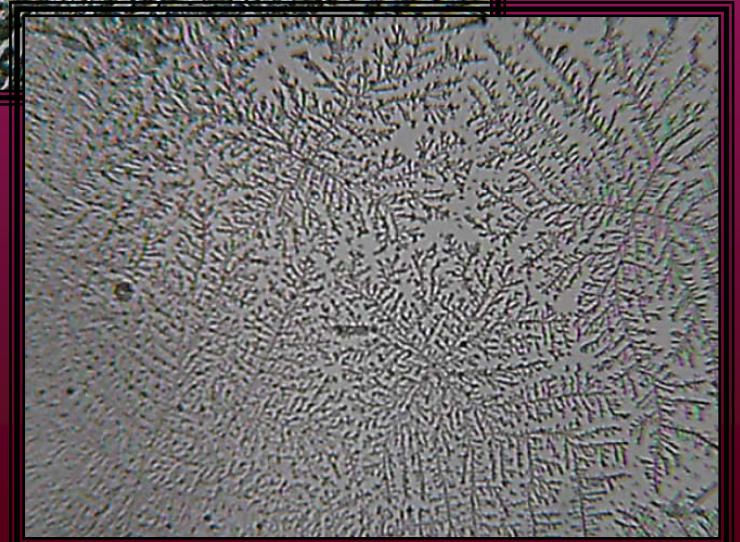
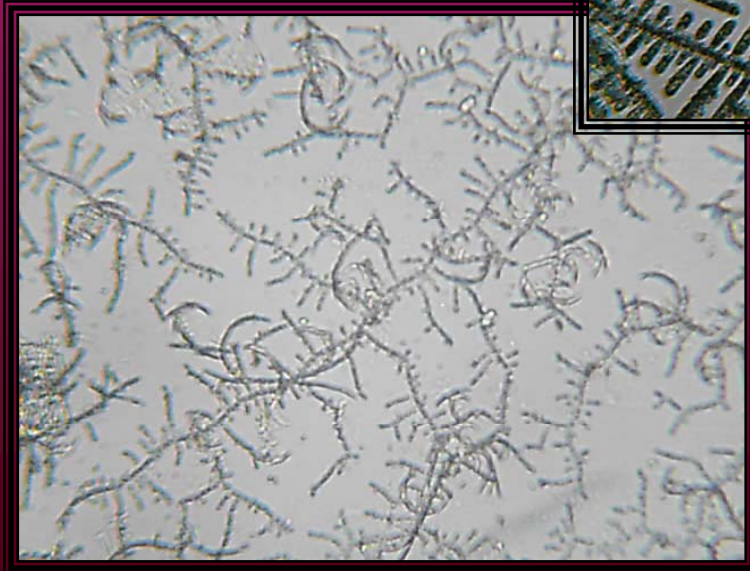
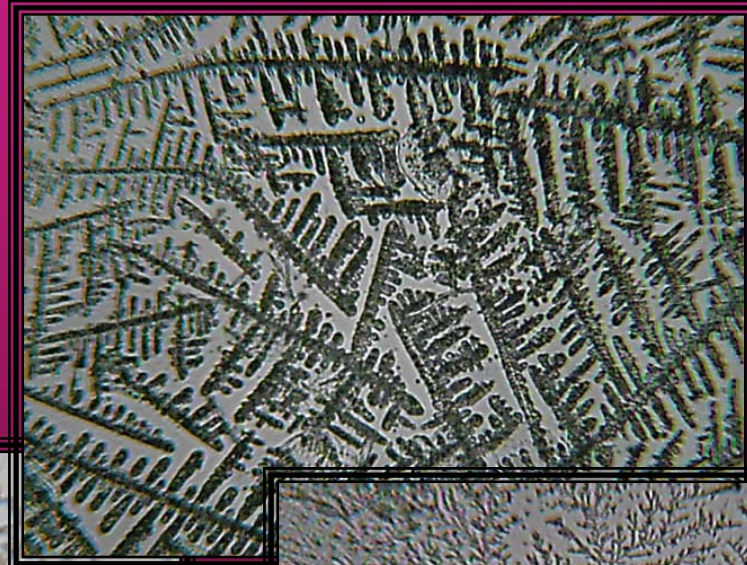


↗ du taux d'oestrogène =

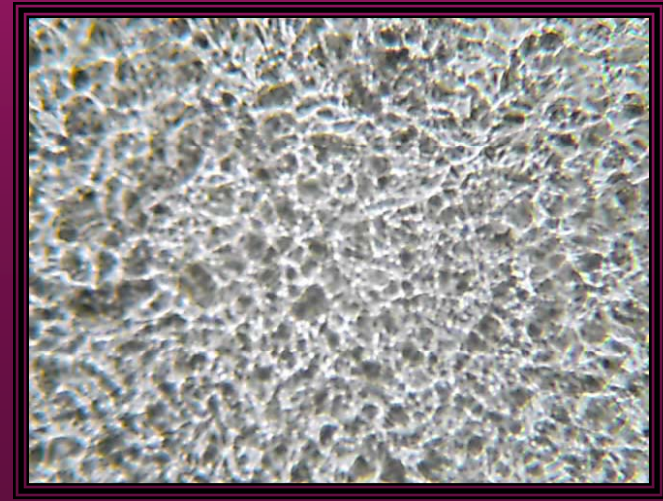
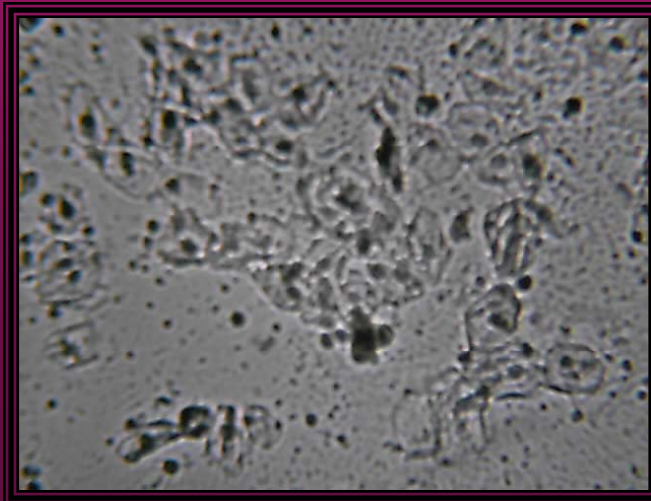
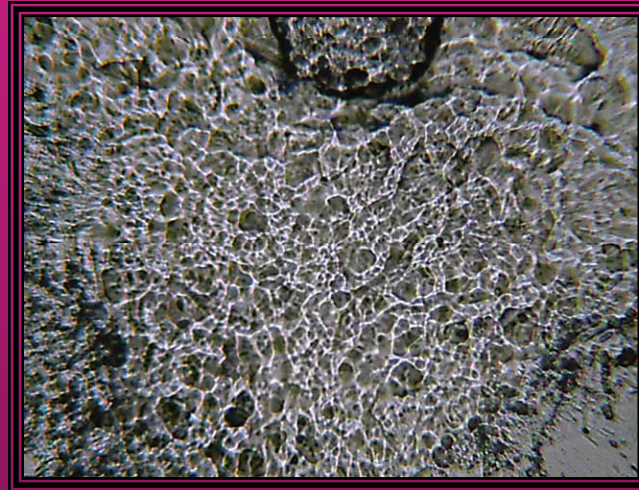
↗ du chlorure potassium, sodium, mucine =

CRISTALLISATION EN FORME FOUGÈRE

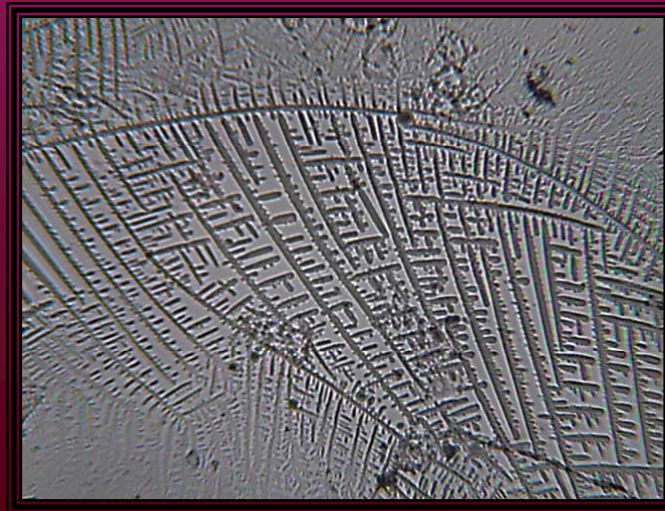
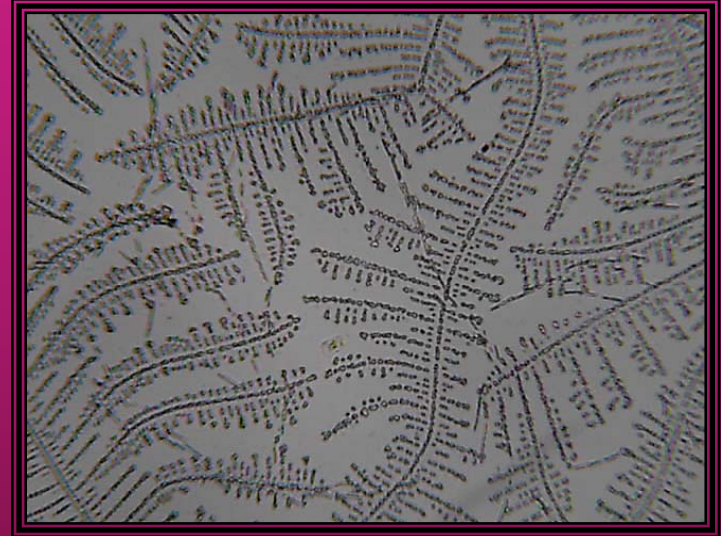
Cristaux de type oestrogénique



Sans cristaux de type oestrogéniques



Cristaux de type oestrogénique



1975- Revue Médicale

- Texte d'un article publié dans une revue:
« la salive était une très bonne source des 2 hormones (œstrogène-progestérone) et des enzymes et que leur niveau changeait en conformité avec le cycle menstruel »

«The detection of ovulation in humans and its application in contraception, J. Reprod. Fert. Suppl. 1975 Apr (22) : 107-20 »



1992-1993- Études médicales

- 1992- Une étude a conclu que la salive apporte l'une des meilleures sources des liquides corporels à utiliser pour détecter l'ovulation.

Source: «Objective and subjective data for fertile period diagnosis in women comparison of methods. Clin. Exp. Obst. Gynecol. 1992 – 19(1) p.15-24»

- 1993- Dans les Pays Bas, une autre étude a été faite sur 28 femmes qui ont utilisé la salive pour détecter la période fertile.
- Ils conclurent qu'il y a une corrélation directe entre la salive cristallisant en fougères en période fertile.



Observation microscopique

par
Hélène Gauthier, n.d.
de 1994-2009



- Depuis 1994, elle a visionné:
 - **plus de 3,600,000 échantillons de salive**
 - **chez plus de 150,000 femmes qui la consultaient en naturopathie**
- Elle a comparé et regroupé des observations microscopiques de salive selon les groupes d'âge:
 - Chez les femmes menstruées
 - Chez les femmes pré-ménopausées
 - Chez les femme ménopausées

Comparaison échantillon salive chez la femme



- Comparaison des échantillons de salive chez les femmes ayant:
 - des Syndromes Pré-Menstruels (SPM),
 - des douleurs menstruelles,
 - des caillots,
 - des menstruations hémorragiques,
 - des cycles courts, longs ,
 - des échantillons de femmes ayant peu ou pas de libido,
 - des femmes ayant des bouffées de chaleurs ou non,
 - des raideurs articulaires,
 - de l'insomnie,
 - des douleurs aux seins ,
 - des femmes ayant de la difficulté à devenir enceintes etc...
- Conclusion:
 - Plus de la moitié des femmes ont des déséquilibres hormonaux
 - Les protocoles naturopathiques utilisés pour rétablir l'équilibre hormonal et aider ces milliers de femmes ont prouvé qu'elle avait raison.

Invitation

- Nous avons une équipe de techniciennes pour le visionnement de votre salive.
- Venez observer de plus près la cristallisation hormonale à notre kiosque.

Inscrivez-vous au « *CENTRE SANTÉ DES FEMMES* »
Pour apprendre à vous servir de cette méthode
« simple et peu coûteuse »

POUR NOUS REJOINDRE: Tél: 819-772-8827

Site Web : <http://centrehelenegauthier.com>

